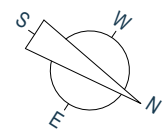
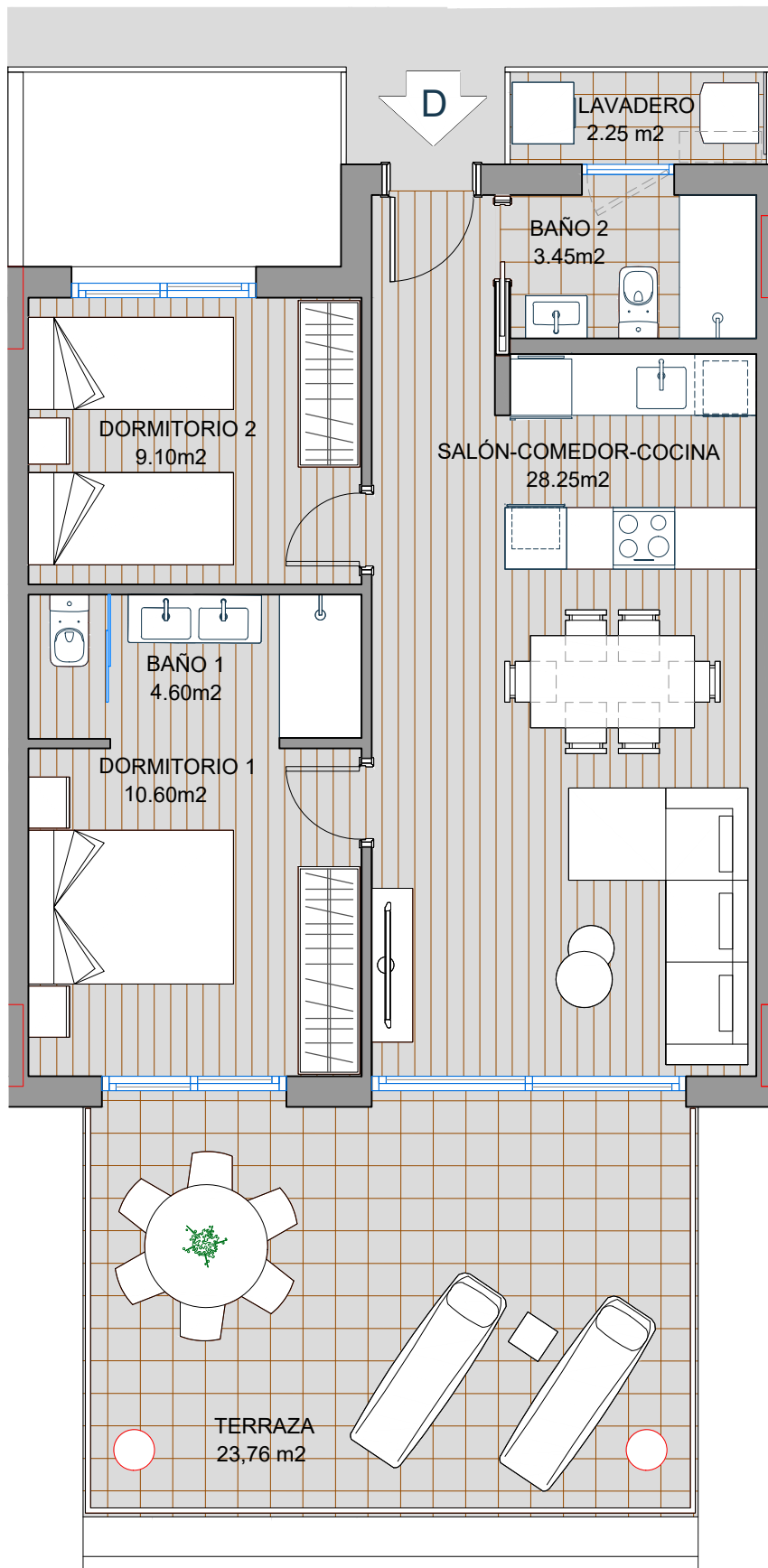


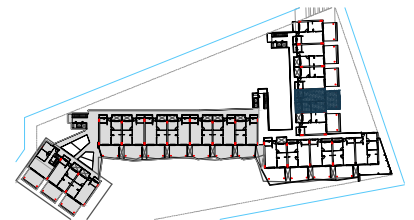


# SEAVIEWS RESERVE

BY RESERVA DEL HIGUERÓN  
PRIVE



SITUACIÓN EN EL EDIFICIO



## SEGUNDO "D" / LEVEL 2 "D"

### SUP. CONTRUIDA / BUILT AREA

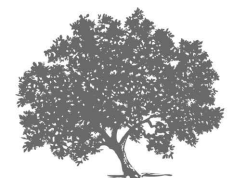
Cerrada vivienda / Built: 66'56 m<sup>2</sup>

Lavadero / Laundry: 2'25 m<sup>2</sup>

Terraza / Terrace: 23'76 m<sup>2</sup>

SUP. TOTAL CONSTRUIDA:

**TOTAL BUILT AREA 92'57 m<sup>2</sup>**



Urb. Reserva del Higuero  
Avda. del Higuero S/N - Complejo Rivera  
Casa N<sup>o</sup>1 - 29639 Benalmádena (Málaga)

Tel. (+34) 952 569 094

Mvl. (+34) 669 404 390

[ventas@reservadelhigueronprive.com](mailto:ventas@reservadelhigueronprive.com)

[www.reservadelhigueronprive.com](http://www.reservadelhigueronprive.com)

ESCALA GRAFICA



Las Superficies expresadas, el dimensionado de pilares, la situación de bajantes y conductos de ventilación podrán experimentar leves variaciones durante la ejecución de la obra por exigencias técnicas, jurídicas, municipales.

Los materiales serán los reseñados en la memoria de calidades. El mobiliario es meramente informativo. Algún giro de puerta y la distribución de aparatos sanitarios podrá sufrir alguna variación. Realizado el 04.12.2019