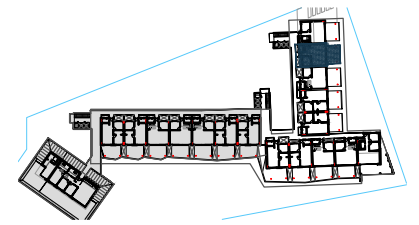


SITUACIÓN EN EL EDIFICIO



**DÚPLEX
TERCERO "B" / LEVEL 3 "B"**

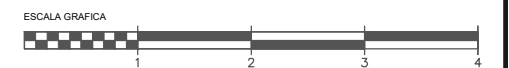
SUP. CONTRUIDA / BUILT AREA

Cerrada vivienda / Built:	131'06 m ²
Lavadero / Laundry:	2'25 m ²
Terraza / Terrace:	56'78 m ²

SUP. TOTAL CONSTRUIDA:	
TOTAL BUILT AREA	190'09 m²

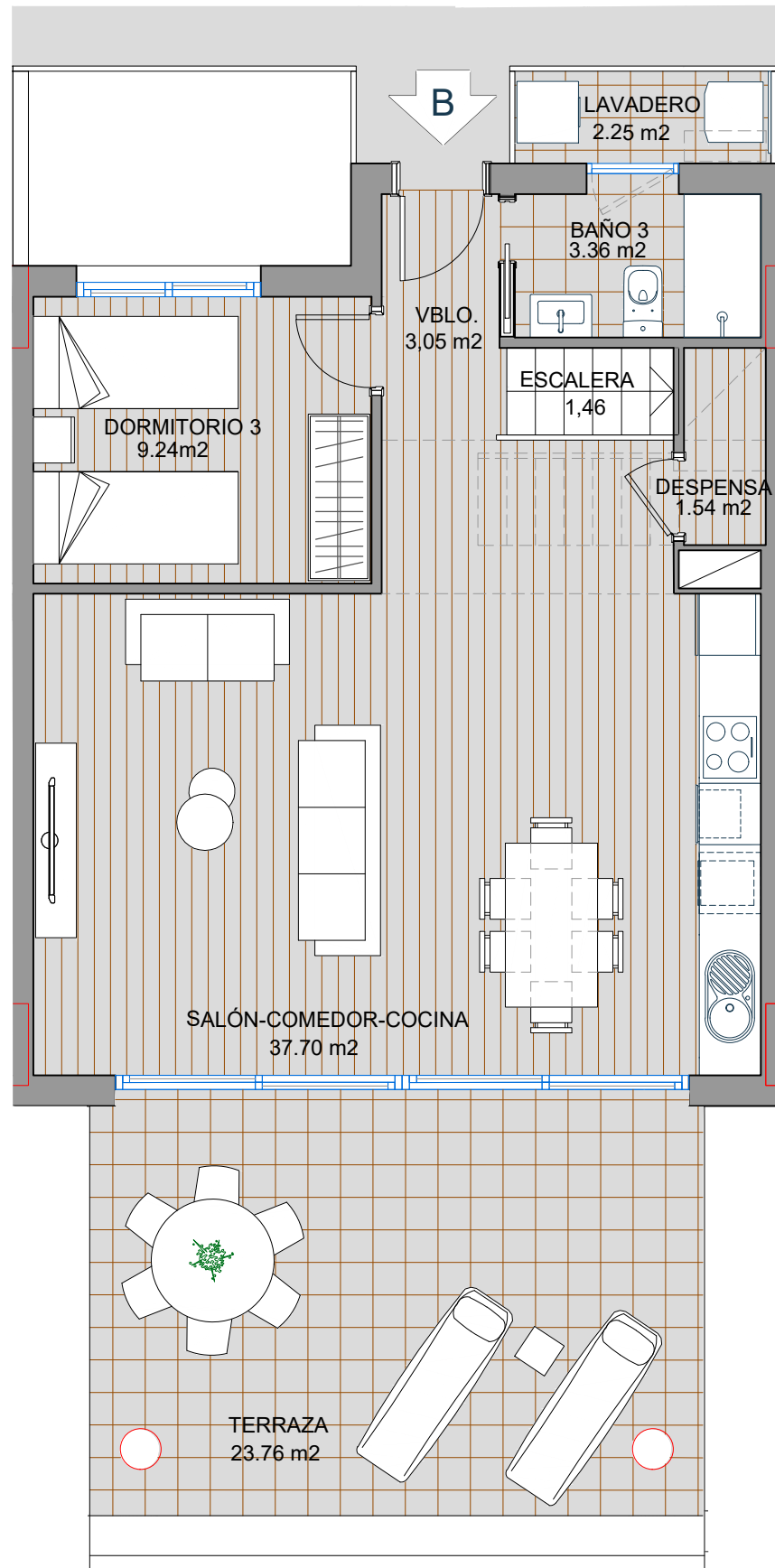


Urb. Reserva del Higuero
Avda. del Higuero S/N - Complejo Rivera
Casa N°1 - 29639 Benalmádena (Málaga)
Tel. (+34) 952 569 094
Mvl. (+34) 669 404 390
ventas@reservadelhigueronprive.com
www.reservadelhigueronprive.com



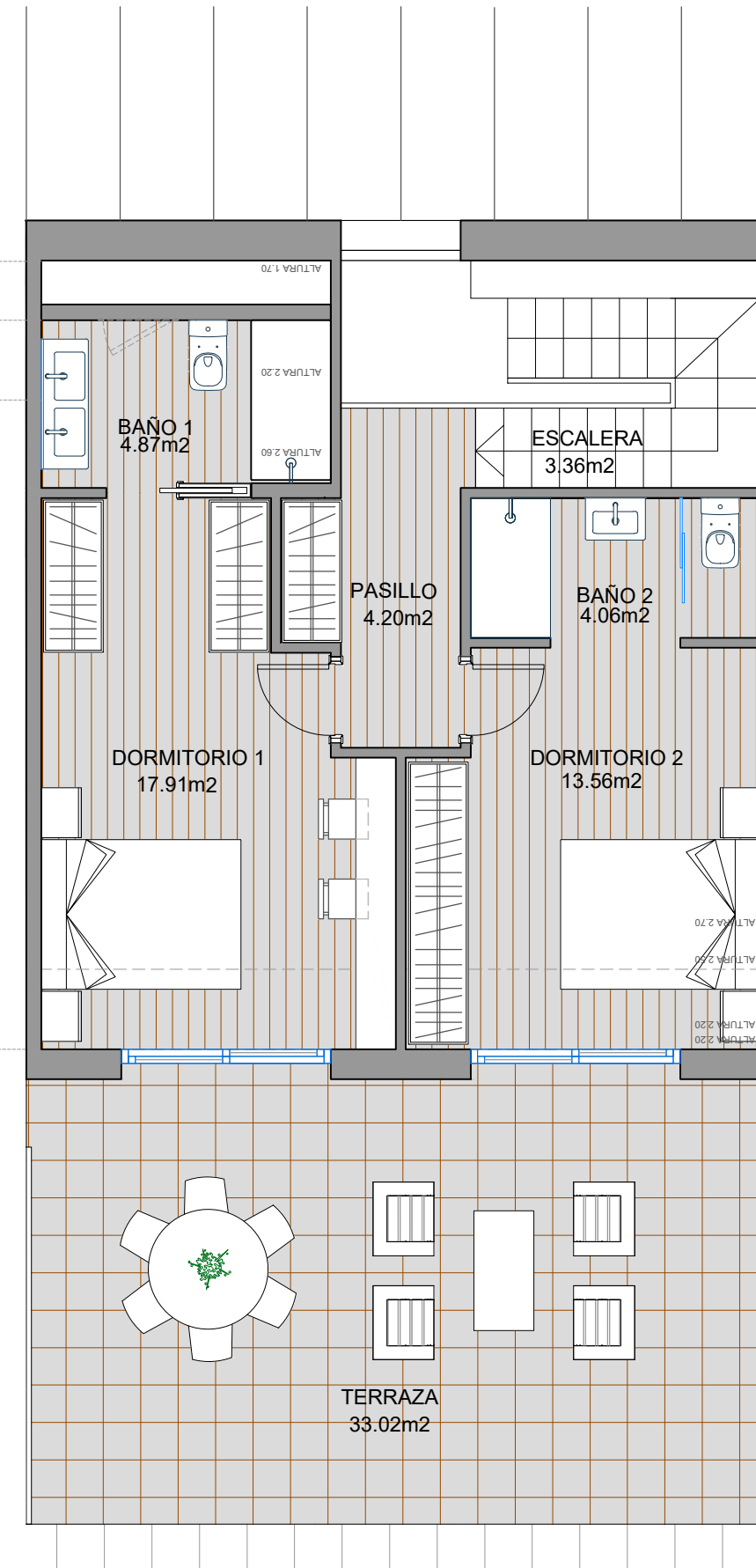
Las Superficies expresadas, el dimensionado de pilares, la situación de bajantes y conductos de ventilación podrán experimentar leves variaciones durante la ejecución de la obra por exigencias técnicas, jurídicas, municipales.

Los materiales serán los reseñados en la memoria de calidades. El mobiliario es meramente informativo. Algún giro de puerta y la distribución de aparatos sanitarios podrá sufrir alguna variación. Realizado el 04.12.2019



ALTURA 1.50 Mts.
ALTURA 1.80 Mts.
ALTURA 2.20 Mts.

ALTURA 2.20 Mts.



Las Superficies expresadas, el dimensionado de pilares, la situación de bajantes y conductos de ventilación podrán experimentar leves variaciones durante la ejecución de la obra por exigencias técnicas, jurídicas, municipales.

Los materiales serán los reseñados en la memoria de calidades. El mobiliario es meramente informativo. Algún giro de puerta y la distribución de aparatos sanitarios podrá sufrir alguna variación. Realizado el 04.12.2019