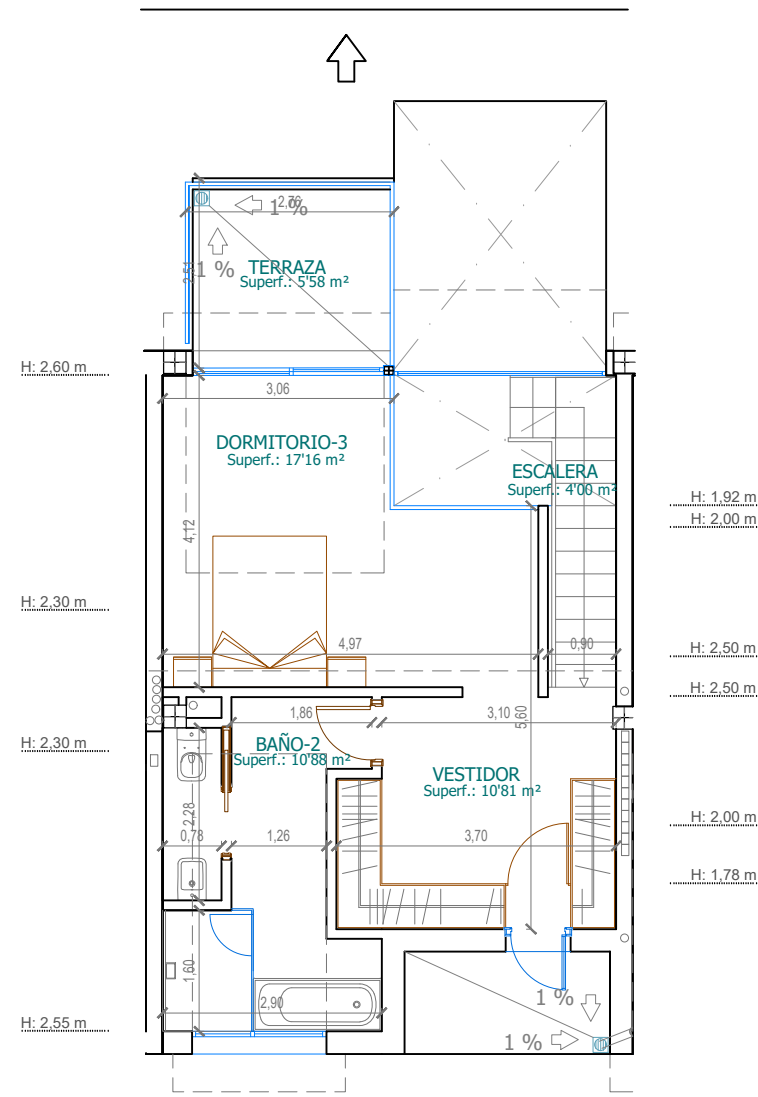
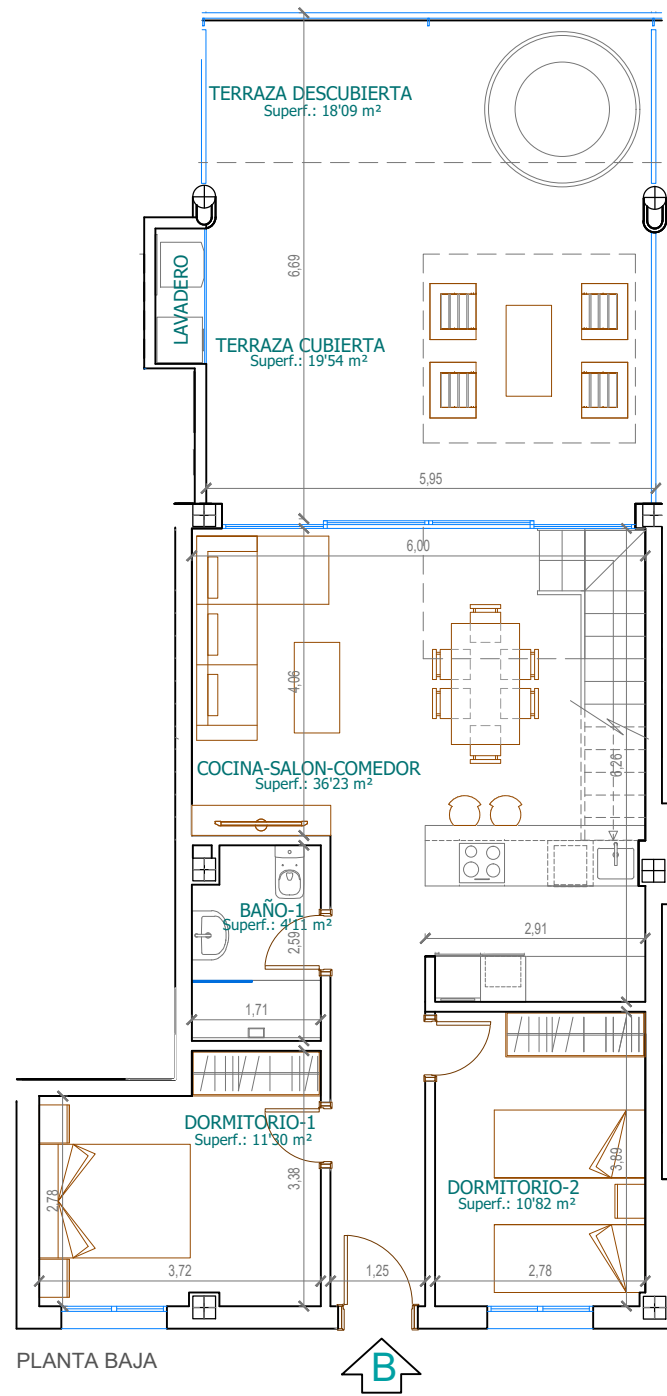
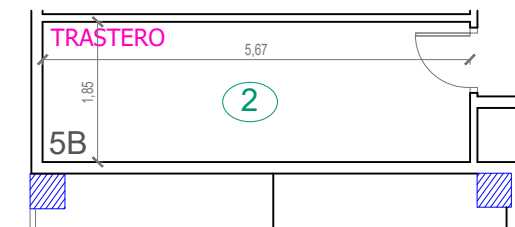
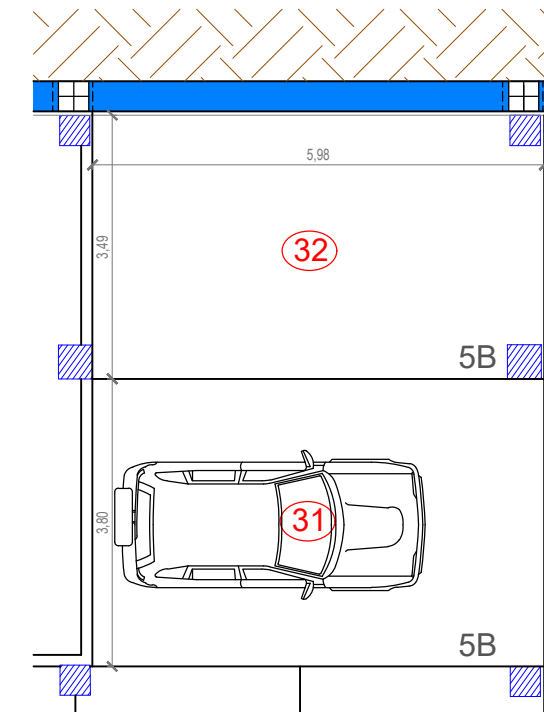
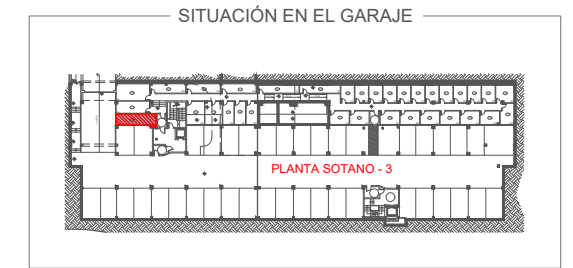




LAS PALMERAS  
25



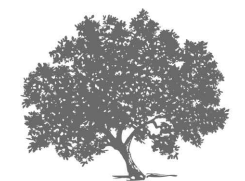
PLANTA ALTA



APARCAMIENTOS Y TRASTERO

SUPERFICIE CONSTRUIDA VIVIENDA	
SUPERFICIE DE VIVIENDA	120,81 m²
SUPERFICIE DE TERRAZA	43,21 m²
SUPERFICIE TOTAL	164,02 m²
SUPERFICIE ÚTIL ANEJOS	
SUP. APARCAMIENTO N°31 (Garaje -1)	22,71 m²
SUP. APARCAMIENTO N°32 (Garaje -1)	20,45 m²
SUP. TRASTERO N°02 (Garaje -3)	10,48 m²
SUPERFICIE TOTAL	53,64 m²

VIVIENDA "B" NIVEL QUINTO



Urb. Reserva del Higuero  
Avda. del Higuero S/N - Complejo Rivera  
Casa N°1 - 29639 Benalmádena (Málaga)  
Tel. (+34) 952 569 094  
Mvl. (+34) 669 404 390  
ventas@reservadelhigueronprivé.com  
www.reservadelhigueronprivé.com