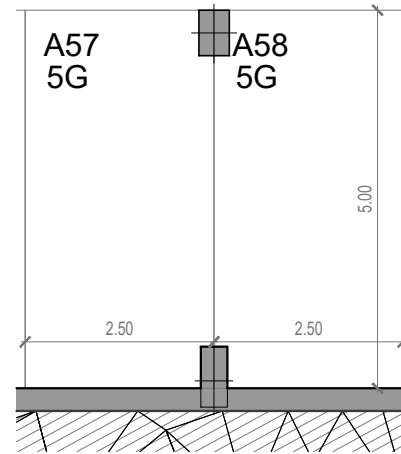
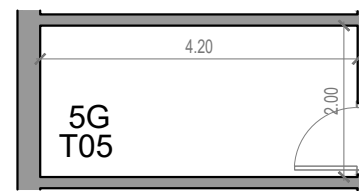


SUPERFICIE CONSTRUIDA VIVIENDA	
SUPERFICIE DE VIVIENDA	114,65 m ²
SUPERFICIE DE LAVADERO	4,50 m ²
SUPERFICIE DE TERRAZA	42,65 m ²
SUPERFICIE TOTAL	161,80 m²
SUPERFICIE ÚTIL ANEJOS	
SUP. APARCAMIENTO N°57 (Garaje 2)	12,28 m ²
SUP. APARCAMIENTO N°58 (Garaje 2)	12,28 m ²
SUP. TRASTERO N°5 (Garaje 3)	8,00 m ²
SUPERFICIE TOTAL	32,56 m²

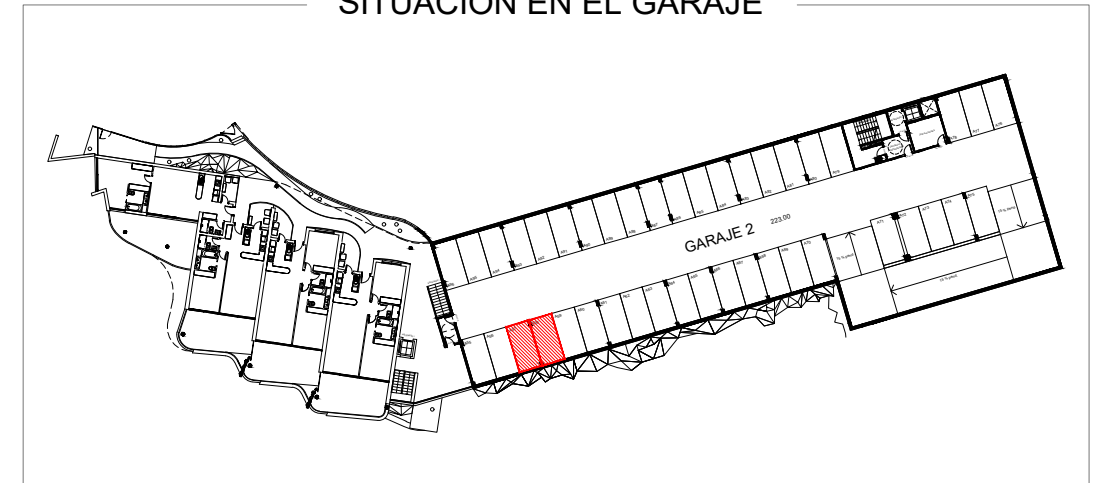


APARCAMIENTOS

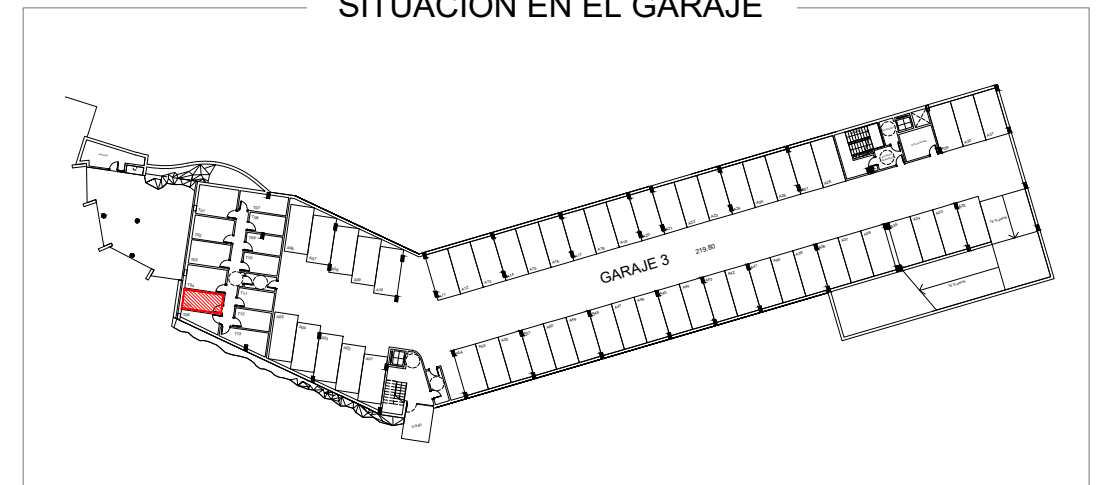


TRASTERO

SITUACIÓN EN EL GARAJE



SITUACIÓN EN EL GARAJE



VIVIENDA "G" NIVEL QUINTO



Urb. Reserva del Higuero
 Avda. del Higuero S/N - Complejo Rivera
 Casa N°1 - 29639 Benalmádena (Málaga)
 Tel. (+34) 952 569 094
 Mvl. (+34) 669 404 390
 ventas@reservadelhigueronprive.com
 www.reservadelhigueronprive.com

Las Superficies expresadas, el dimensionado de pilares, la situación de bajantes y conductos de ventilación podrán experimentar leves variaciones durante la ejecución de la obra por exigencias técnicas, jurídicas, municipales.
 Los materiales serán los reseñados en la memoria de calidades. El mobiliario es meramente informativo. Algún giro de puerta y la distribución de aparatos sanitarios podrá sufrir alguna variación.