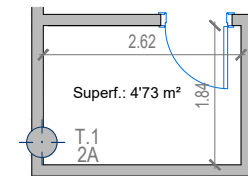
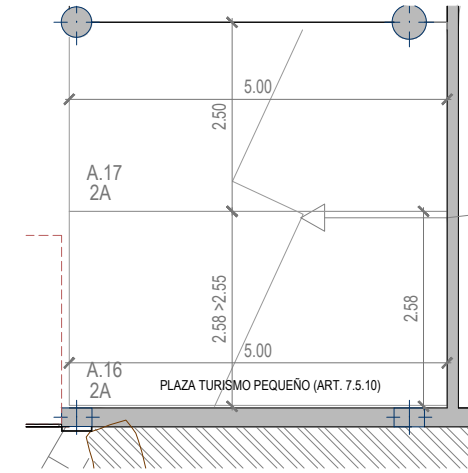
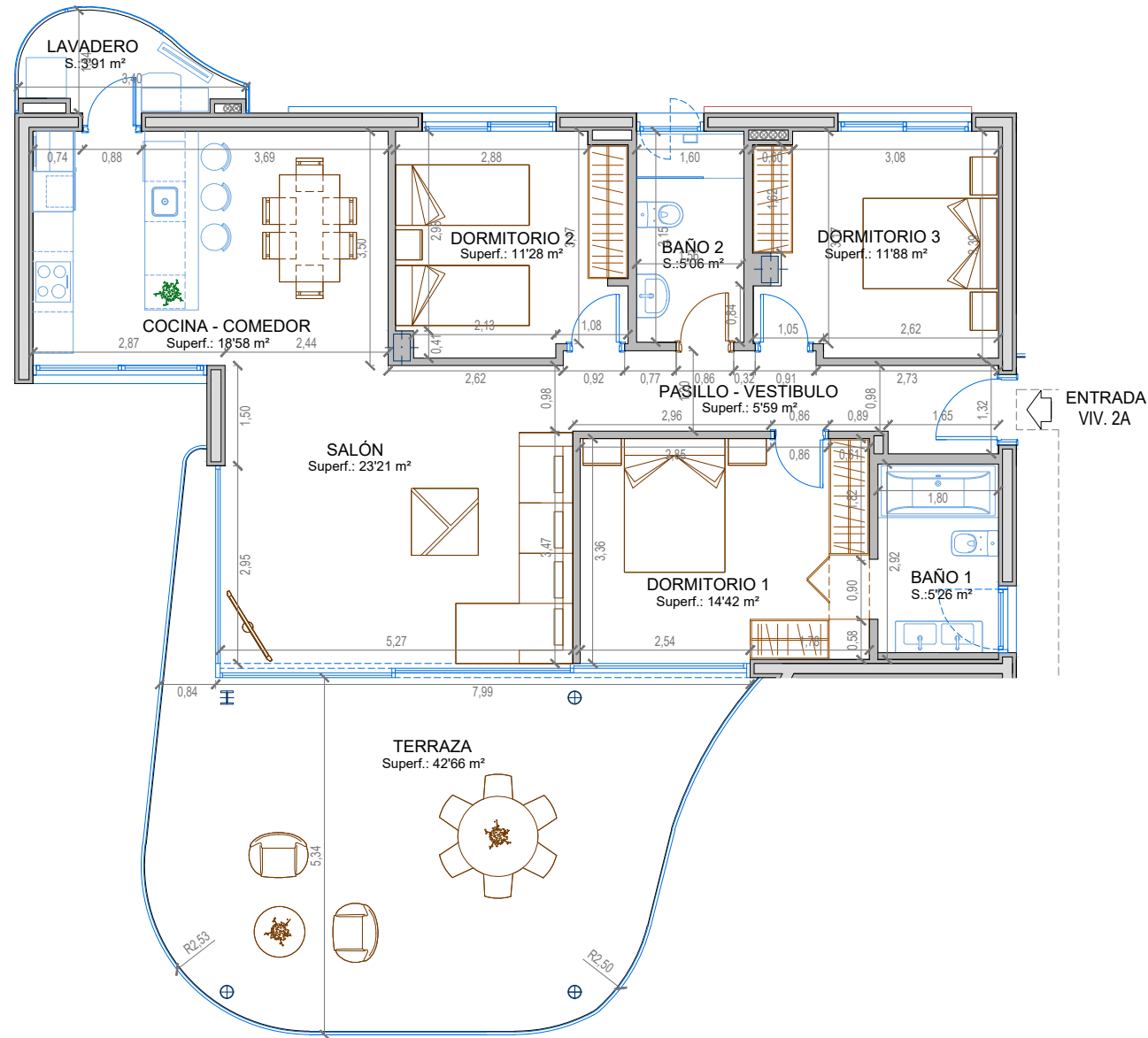




BY RESERVA  
DEL HIGUERÓN

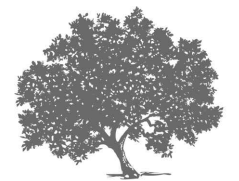
Península  
RESIDENCES



#### APARCAMIENTOS Y TRASTERO

SUPERFICIE CONSTRUIDA VIVIENDA	
SUPERFICIE DE VIVIENDA	112'04 m <sup>2</sup>
SUPERFICIE DE LAVADERO	3'91 m <sup>2</sup>
SUPERFICIE DE TERRAZA	42'66 m <sup>2</sup>
<b>SUPERFICIE TOTAL</b>	<b>158'61 m<sup>2</sup></b>
SUPERFICIE CONSTRUIDA ANEJOS	
SUP. APARCAMIENTO N°16	14'46 m <sup>2</sup>
SUP. APARCAMIENTO N°17	12'69 m <sup>2</sup>
SUP. TRASTERO N°1	6'08 m <sup>2</sup>
<b>SUPERFICIE TOTAL</b>	<b>33'23 m<sup>2</sup></b>

#### VIVIENDA "A". NIVEL 2



Urb. Reserva del Higuero  
Avda. del Higuero S/N - Complejo Rivera  
Casa N°1 - 29639 Benalmádena (Málaga)  
Tel. (+34) 952 569 094  
Mvl. (+34) 669 404 390  
ventas@reservadelhigueronprive.com  
www.reservadelhigueronprive.com