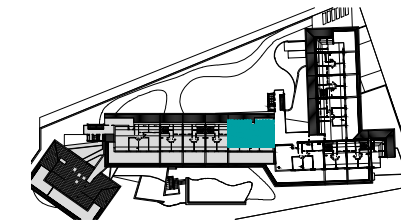


SITUACIÓN EN EL EDIFICIO

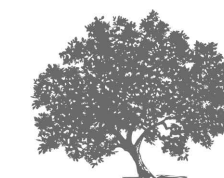


**CUARTO "C" / LEVEL 4 "C" (ático)**

**SUP. CONTRUIDA / BUILT AREA**

Cerrada vivienda / Built:	129'00 m <sup>2</sup>
Lavadero / Laundry:	4'50 m <sup>2</sup>
Terraza / Terrace:	77'50 m <sup>2</sup>

<b>SUP. TOTAL CONSTRUIDA:</b>	
<b>TOTAL BUILT AREA</b>	<b>211'00 m<sup>2</sup></b>

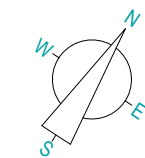
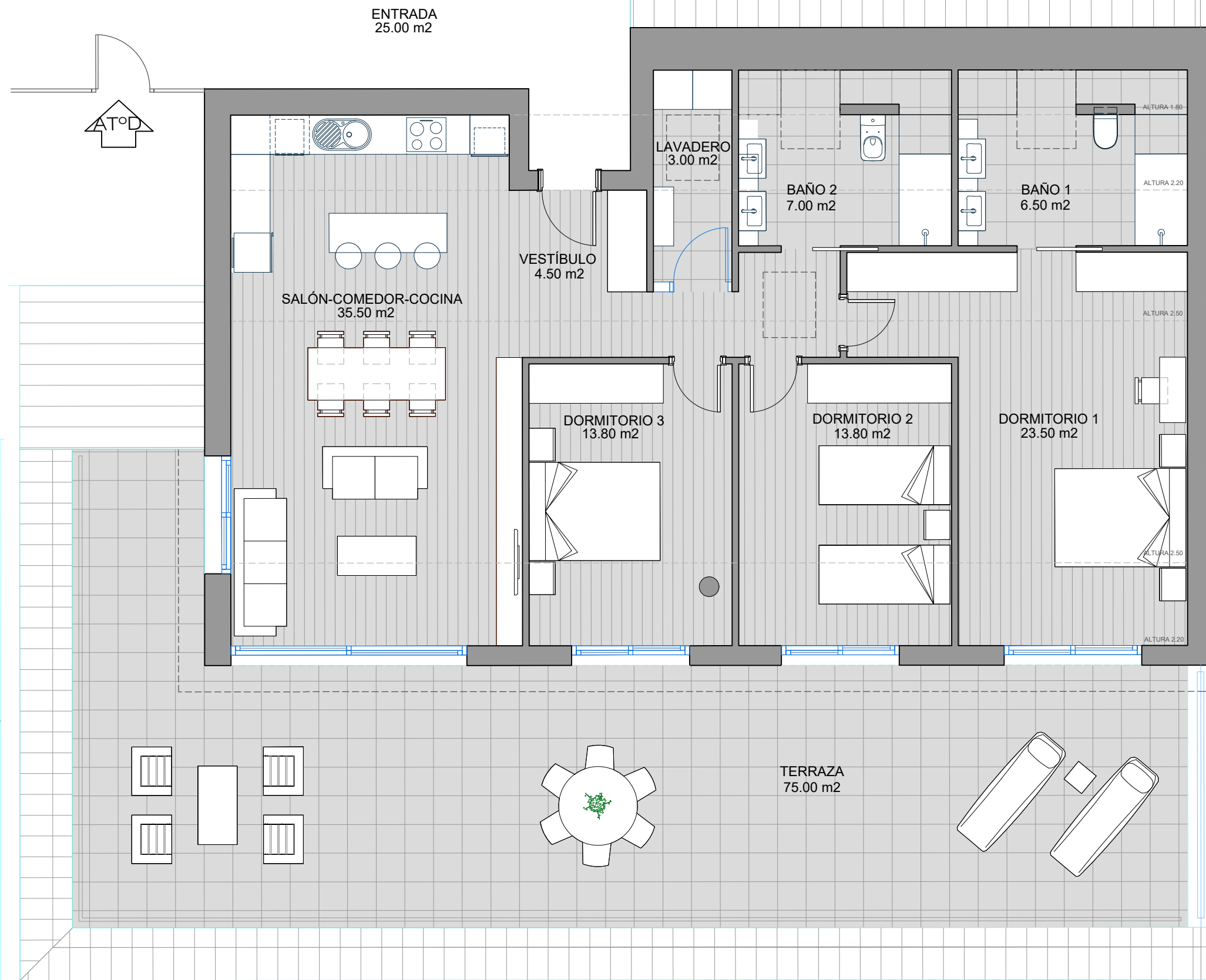


Urb. Reserva del Higuero  
Avda. del Higuero S/N - Complejo Rivera  
Casa Nº1 - 29639 Benalmádena (Málaga)  
Tel. (+34) 952 569 094  
Mvl. (+34) 669 404 390  
ventas@reservadelhigueronprive.com  
www.reservadelhigueronprive.com

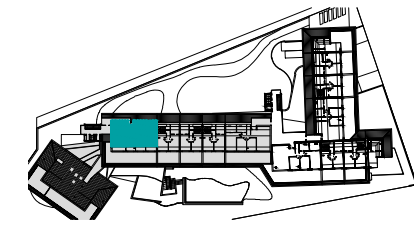


Las Superficies expresadas, el dimensionado de pilares, la situación de bajantes y conductos de ventilación podrán experimentar leves variaciones durante la ejecución de la obra por exigencias técnicas, jurídicas, municipales.

Los materiales serán los reseñados en la memoria de calidades. El mobiliario es meramente informativo. Algún giro de puerta y la distribución de aparatos sanitarios podrá sufrir alguna variación.



SITUACIÓN EN EL EDIFICIO



**CUARTO "D" / LEVEL 4 "D" (ático)**

**SUP. CONTRUIDA / BUILT AREA**

Cerrada vivienda / Built:	129'00 m <sup>2</sup>
Lavadero / Laundry:	4'50 m <sup>2</sup>
Terraza / Terrace:	100'00 m <sup>2</sup>

<b>SUP. TOTAL CONSTRUIDA:</b>	
<b>TOTAL BUILT AREA</b>	<b>233'50 m<sup>2</sup></b>



Urb. Reserva del Higuero  
Avda. del Higuero S/N - Complejo Rivera  
Casa N°1 - 29639 Benalmádena (Málaga)  
Tel. (+34) 952 569 094  
Mvl. (+34) 669 404 390  
ventas@reservadelhigueronprive.com  
www.reservadelhigueronprive.com



Las Superficies expresadas, el dimensionado de pilares, la situación de bajantes y conductos de ventilación podrán experimentar leves variaciones durante la ejecución de la obra por exigencias técnicas, jurídicas, municipales.

Los materiales serán los reseñados en la memoria de calidades. El mobiliario es meramente informativo. Algún giro de puerta y la distribución de aparatos sanitarios podrá sufrir alguna variación. Realizado por DCR.19.09.17