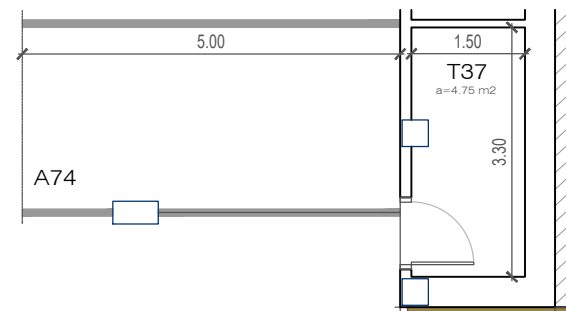
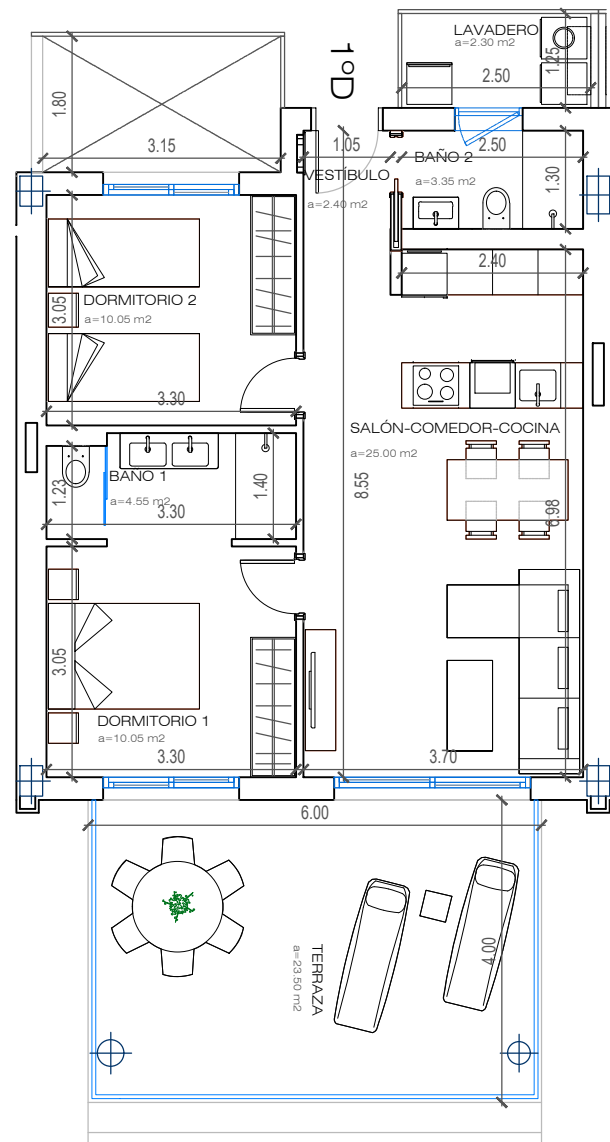


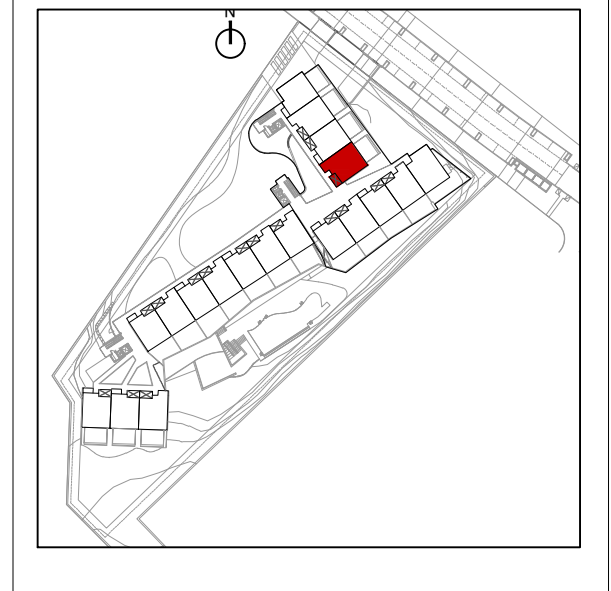
SEAVIEWS RESERVE BY RESERVA DEL HIGUERÓN PRÍVÉ		SUPERFICIE CONSTRUIDA VIVIENDA					SUPERFICIE ÚTIL ANEJOS				
Planta	Unidad	Vivienda (m ²)	Lavadero (m ²)	Terraza (m ²)	Patio/Jardín (m ²)	TOTAL CONSTRUIDA (m ²)	Aparcamientos		Trasteros		TOTAL ANEJOS(m ²)
							Unidad	Sup. Útil (m ²)	Unidad	Sup. Útil (m ²)	
45,15 PLANTA PRIMERA	1º D	67,00	3,45	24,00	0,00	94,45	74	12,5	37	4,75	17,25



APARCAMIENTO Y TRASTERO



SITUACIÓN EN EL EDIFICIO NIVEL PRIMERO D



VIVIENDA "D" NIVEL PRIMERO

SEAVIEWS RESERVE

BY RESERVA DEL HIGUERÓN PRÍVÉ

Urb. Reserva del Higuierón
 Avda. del Higuierón S/N - Complejo Rivera
 Casa Nº1 - 29639 Benalmádena (Málaga)
 Tel. (+34) 952 569 094
 Mvl. (+34) 669 404 390
 ventas@reservadelhigueronprive.com
 www.reservadelhigueronprive.com

Las Superficies expresadas, el dimensionado de pilares, la situación de bajantes y conductos de ventilación podrán experimentar leves variaciones durante la ejecución de la obra por exigencias técnicas, jurídicas, municipales. Los materiales serán los reseñados en la memoria de calidades. El mobiliario es meramente informativo. Algún giro de puerta y la distribución de aparatos sanitarios podrá sufrir alguna variación.